



PHARMA EEC
INFORMATICA E TECNOLOGIE



Il gestionale più diffuso

In farmacia

Improve **Your** Technology
www.pharma.it



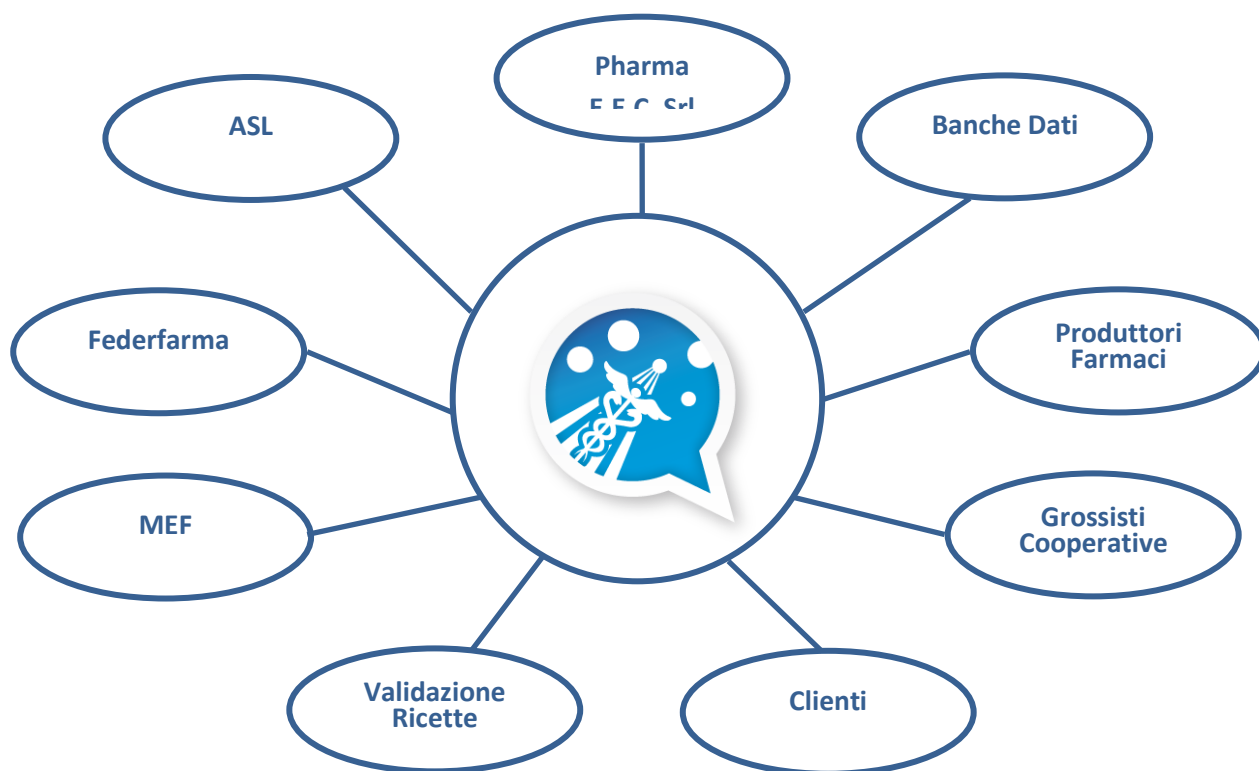
il gestionale più diffuso in farmacia

Il 30% delle farmacie italiane (oltre 5000 farmacie), gestisce oggi le proprie attività utilizzando Copernico, per le sue caratteristiche di completezza, di affidabilità e accessibilità, l'apertura verso il mondo Web e i nuovi linguaggi tecnologici: nell'ultimo anno Copernico ha registrato 14 major release, a seguito delle richieste provenienti dalle farmacie e/o per iniziativa del centro interno di ricerca e sviluppo.

• Lo strumento di fiducia per il lavoro quotidiano del farmacista

Copernico è per il farmacista lo strumento di fiducia, insostituibile nel lavoro di ogni giorno, in quanto:

- Garantisce tutte le funzioni gestionali di base (vendita al banco, carico delle ricette, controllo delle giacenze, trasmissione ordini, carichi e scarichi del magazzino, controllo delle fatture, scadenziario dei pagamenti, statistiche, acquisti e vendite, gestione degli inventari, ecc.), con servizio di assistenza in loco su chiamate e on-line 7gg su 7
- Consente all'operatore di dialogare con i diversi interlocutori del mercato (case farmaceutiche, grossisti e cooperative di farmacisti, Federfarma, software house, ASL e altre istituzioni della Sanità) e di accedere ai loro archivi (le banche dati, le normative, gli aggiornamenti, ecc.)



• Un servizio alla clientela al passo con la farmacia moderna

Attraverso Copernico il farmacista dispone di un sistema informativo completo, a 360°, cui può accedere in tempo reale, grazie al quale può

- rispondere immediatamente a tutte le richieste di informazioni della clientela
- svolgere una serie di operazioni senza aggravii di costi (tariffazione ricette, visualizzazione prezzi per il pubblico, ecc.)
- gestire proposte promozionali (con personalizzazioni secondo schede pazienti, con punteggi e fidelity card, ecc.)

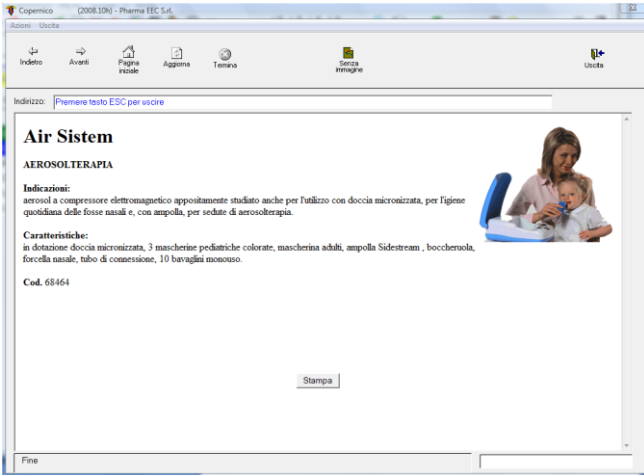
offrendo un servizio al passo con la farmacia moderna

Caratteristiche tecniche e funzioni principali

BANCA DATI

Oltre 500.000 articoli (farmaci, parafarmaci, omeopatia, veterinaria)

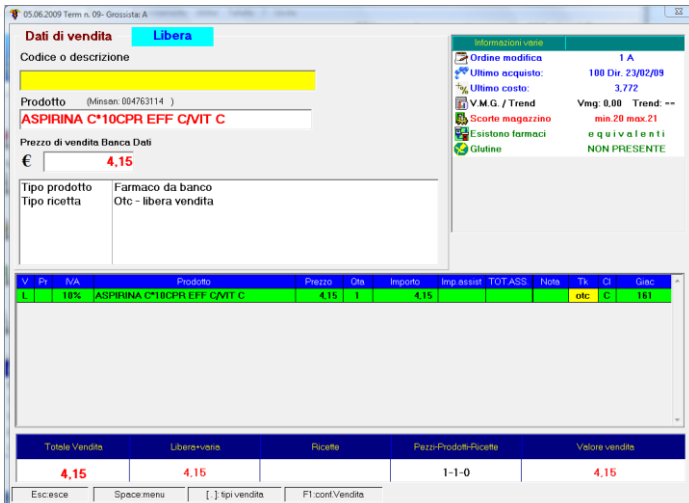
- Monografie dei farmaci, interazione tra farmaci, schede descrittive parafarmaci, immagini parafarmaci



- Molteplici possibilità di ricerca sia mediante chiavi sia tramite porzioni della descrizione grazie ad un potente motore di ricerca
- Ricerche tramite “radici di ricerca” create ad hoc
- Aggiornamenti giornalieri

VENDITA

- Gestione ricetta
 - Controlli e calcoli secondo le varie realtà regionali, tariffazione in linea, distribuzione per conto, gestione integrative, nomenclatore

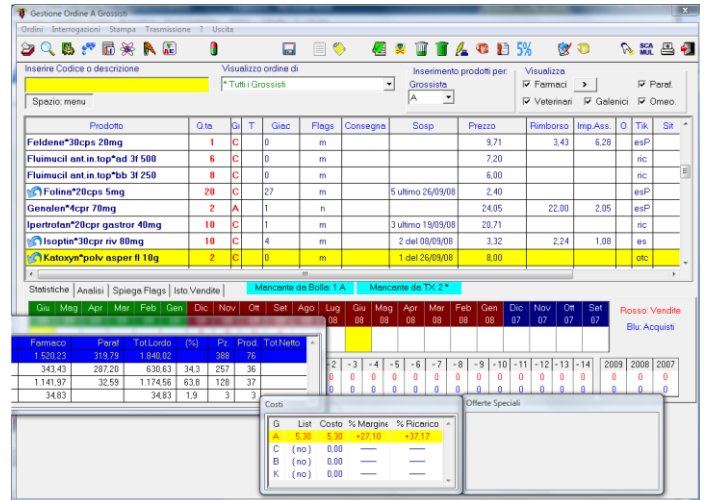


- Gestione pazienti
 - Schede paziente con dati di anamnesi, interazioni tra farmaci, farmacovigilanza, noleggi
- Gestione clienti
 - Scontrini fiscali e di cortesia, emissione documenti (DDT e fatture), vendita a credito, sconti e promozioni, fidelity card (gestione punti), resi e sospesi, CRM (Farma CRM)

ORDINI

Ordini a grossista, cooperativa e ditta produttrice

- Valorizzazione, controllo fattura



- Richiesta disponibilità, listini ed offerte, DDT ed estratto conto elettronico
- Restituzione prodotti a grossista
- Analisi statistiche di vendita per prodotto e per periodo
- Ordine simultaneo a più grossisti

TARIFFAZIONE: In front-office, in back-office, vidimazione delle ricette, statistiche, DCR parametriche e personalizzabili, Distinta Mazzette, Stampe ASL, Stampe di controllo, Tariffazione con scanner (e-t@r), inoltro telematico dati di controllo agli organi competenti (MEF, Federfarma)

MAGAZZINO: Valorizzazione – Gestione dei prodotti obbligatori – Formule per il riordino personalizzabili – gestione dispensari – scadenze prodotti – magazzino centralizzato – (Super-M) per realtà di gruppo – interrogazioni parametriche e personalizzabili – inventario con diverse possibilità di valorizzazione – gestione barcode e frontalini per scaffali – aggiornamenti prezzi su scaffali in tempo reale (e-l@b) – HACCP

STATISTICHE: Vendite: cronologia, per mese, anno, giorno, vendite mancate – acquisti – riepilogo venduto/acquistato: per prodotto, per categoria, per periodo – analisi prodotto invenduti – statistiche avanzate (e-st@t)

MODULO CONTABILE: prima nota cassa – scadenziario pagamenti – fatturazione: diretta, differita (riepilogativa di più DDT), ASL (fatture nomenclature) – estrazione dati per modulo contabilità

PRIVACY: gestione operatori con profili utente e protezione dati secondo quanto previsto dal d.lgs 196/03 – identificazione tramite sistema biometrico (impronte digitali), per un accesso sicuro ai dati – stampa del DPS (FarPrivacy)

Copernico significa Informatizzazione di tutte le procedure della farmacia, grazie a integrazioni

Con alcuni dei più prestigiosi software per la gestione professionale della farmacia

- e-t@r, gestione automatica della tariffazione ricette
- Omeoinforma, software per la dispensazione dei rimedi omeopatici
- Farma CRM, software per la gestione del CRM in farmacia
- e-st@t, statistiche avanzate per il controllo di gestione
- e-l@b, sistema per l'etichettatura elettronica
- Medicamenta, l'atlante farmaceutico
- H2O, software per la gestione del laboratorio di farmacia

Con le operazioni on line su internet

- Aggiornamento banca dati
- Ordini grossisti
- Richiesta disponibilità e prenotazione prodotti
- Trasmissione DDT
- Posta elettronica
- Siti web grossisti e ditte produttrici
- Assistenza integrativa
- Distribuzione per conto
- teleassistenza

Con i principali programmi a marchio Microsoft

- Piena libertà dell'utente di sfruttare tutte le risorse di un ambiente operativo grafico
- Massima facilità nella esportazione dei dati elaborati per la creazione di grafici e di fogli elettronici

Collegamenti ed interfacce

- Compatibile con i protocolli standard più diffusi per la trasmissione dell'ordine (TCP/IP, FTP, ZModem, XModem, Comproject, ecc.)
- Collegamento con i misuratori fiscali più diffusi (Data Process, Sarema, Sweda, Fasy, Olivetti, NCR, RCH, ecc.)
- Collegamento con apparecchiature per esami del sangue e analisi urine (Refloton, Clinitek)
- Collegamento con robot (Rowa, Technilab, Westfalia) per la gestione automatizzata di magazzino (carico e scarico)
- Interfaccia con scanner (Fujitsu, Kodak, Canon, ecc.) per la lettura ottica delle ricette
- Integrazione con sistemi di etichette elettroniche
- Integrazione con sistemi wireless
- Integrazione con computer palmari (PDA)
- Utilizzo di video touch screen
- Interfaccia per apparecchiature biometriche (digital Persona) per un accesso sicuro mediante l'impronta digitale

Copernico garantisce anche il costante aggiornamento alle normative e alle esigenze operative della farmacia

- Gestione delle offerte al pubblico, con collegamento automatico alla situazione di magazzino di sconti e scadenze temporali
- Uso integrato dei palmari per dialogare in tempo reale con il data base della farmacia per operazioni di magazzino
- Funzione di restituzione del prodotto al grossista, con procedura semiautomatica per preparare i resi, trasferendo tutti i riferimenti delle bolle di carico
- Funzione di gestione dei prezzi e sconti sui prodotti OTC in adeguamento alle recenti normative
- Introduzione di Digital Persona come modalità automatica di autenticazione dell'operatore, sostitutiva della password
- Nuove funzionalità di stampa per la personalizzazione dei documenti emessi dalla farmacia

Per Informazioni:

Pharma E.E.C. Srl – Sede: Via Sartori, 10 – 43126 Parma

Tel. 0521 788134 – Fax 0521 271955 – mail: info@pharma.it – web: www.pharma.it